

## FROMAGERIE, MAGASIN ET APPARTEMENT

OUVRAGE 3TA - 18

2006

1670 URSY - FR

## NOUVELLE CONSTRUCTION

**Maitre de l'ouvrage**

Société de fromagerie régionale  
d'Ursy (SFRU)

**Architectes**

Dupont & Devaud Architecture  
Route de Moudon  
1670 Ursy  
mail@dupontdevaud.ch

**Bureaux techniques**

*Ingénieurs civils*  
ICR Sàrl  
Rue de l'Eglise 83  
1680 Romont  
icr.romont@bluewin.ch

*Ingénieurs CVS*  
Pierre Chuard Fribourg SA  
Route de Beaumont 20  
1700 Fribourg  
info@chuard-fr.ch

*Ingénieurs électricité*  
Christian Risse SA  
Rue Jean Prouvé 6  
1762 Givisiez  
info@risse.ch

photos: Jacqueline Mingard

**HISTORIQUE / SITUATION**

La construction de ce bâtiment découle du regroupement des sociétés de laiterie de Blessens, Esmonts, Mossel et d'Ursy, provoqué par la difficulté toujours plus grande de trouver des exploitants pour chacune de leur fromagerie villageoise trop petite et vétuste. La réunion de ces quatre sociétés permet la création d'une nouvelle entité : la Société de fromagerie régionale d'Ursy qui transforme plus de 4'000'000 litres de lait par année soit env. 10'000 meules de Gruyère AOC. Implantée latéralement sur un tronçon rectiligne de la route cantonale Ursy-Vauderens, la nouvelle fromagerie tire partie de la déclivité naturelle du terrain. En effet, le bâtiment se décompose en trois étages dont les fonctions sont clairement distinctes.

**PROJET / PROGRAMME**

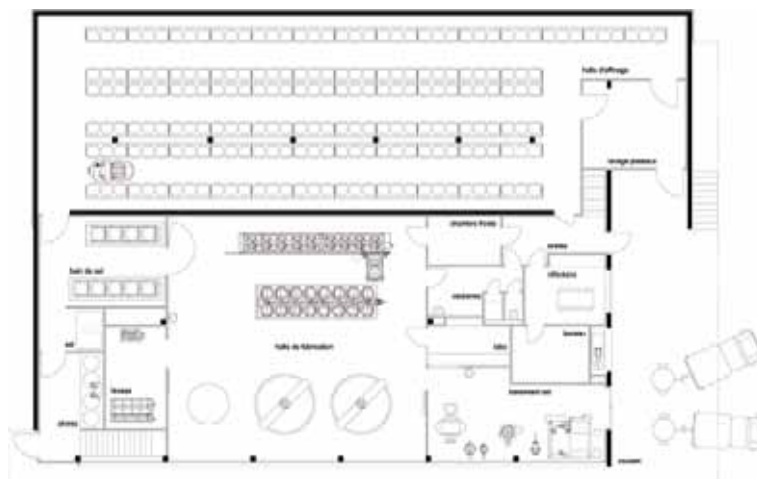
Le rez inférieur abrite tous les locaux d'exploitation dont la halle de fabrication, accueillant 2 cuves de fabrication de 6'600 litres AOC Gruyère et 1 cuve de spécialité ; cette dernière pouvant facilement être remplacée par une troisième cuve AOC, lors d'une éventuelle augmentation de la capacité de production. Une dalle en béton armé d'un port-à-faux de 5.30 mètres accueille les producteurs et protège la zone de réception du lait ainsi que l'expédition des fromages, regroupés à l'extrémité d'une grande place extérieure. Sur l'arrière, complètement enterrée, s'installe la halle d'affinage robotisée, accueillant jusqu'à 3726 meules de

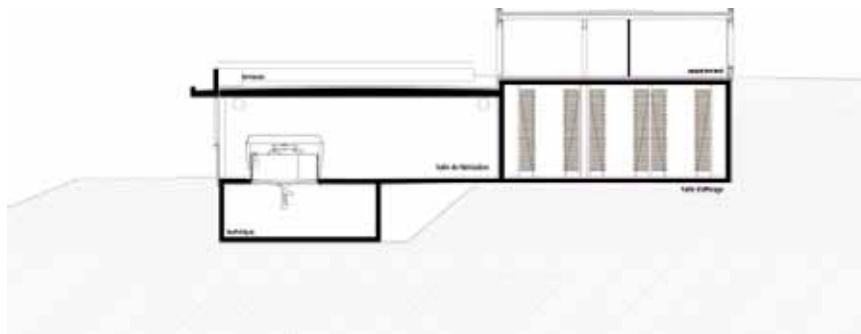
**MAÇONNERIE**

René Butty et Fils SA  
Entreprise de maçonnerie  
1670 URSY  
Tél. 021 909 58 13  
Fax 021 909 61 84

**CHARPENTE ET REVÊTEMENT**

Thévenaz SA  
Rte de l'Eglise  
1670 URSY  
Tél. 021 909 50 72  
Fax 021 909 59 75





Gruyère, stockées sur 18 rangs, pour une durée minimale de 110 jours. L'option d'une cave enterrée, choisie dès les prémices du projet, permet une gestion optimale du climat du fait d'une plus grande inertie de l'enveloppe par rapport à une cave hors-sol.

Le sous-sol, partiellement excavé longitudinalement sous la halle de fabrication, abrite toute l'installation technique de production de chaleur et de froid, du traitement de l'air et de l'eau, d'air comprimé et du CIP. L'emplacement de fouille, sur l'arrière du sous-sol,

bétonné et aménagé en vide sanitaire, permet une distribution des fluides sous la totalité de la surface de la halle de fabrication, supprimant ainsi toute distribution encombrante de tuyauteries au rez inférieur.

Le rez supérieur accueille les locaux commerciaux et d'habitation. L'espace de vente, conçu dans le prolongement du couvert du rez inférieur, s'affiche par sa surface vitrée comme l'élément commercial du complexe. Son organisation, de plain-pied avec l'appartement, facilite grandement son exploitation familiale. Installé sur la cave d'affinage, l'appartement se démarque de l'ensemble par son volume simple et tire partie de la toiture plate et végétalisée de la halle de fabrication comme terrasse orientée au sud vers un panorama idyllique. Intégralement en bois, sa structure, composée d'une dalle plate Lignatur pour la toiture et de châssis bois isolés pour les façades, a laissé une large place à la préfabrication. Son revêtement de grandes plaques de fibre minérale plaquées lui confère un caractère chaleureux et contraste avec la sobriété du béton, du verre et de l'inox de la construction industrielle qu'il chapeaute.



#### FERBLANTERIE - ETANCHEITE

**Ferblanterie 2000 Romont SA**  
Rte des Echervettes 2  
1680 ROMONT  
Tél. 026 652 40 26  
Fax 021 652 29 69

#### INSTALLATION ELECTRIQUE PARATONNERRE

**Demierre & Deschenaux SA**  
Aux Pralets  
1610 ORON-LA-VILLE  
Tél. 021 908 04 80  
Fax 021 908 04 85

#### INSTALLATION VENTILATION

**Riedo Clima SA**  
Rte du Verdel 8  
1630 BULLE  
Tél. 026 919 67 27  
Fax 026 919 67 29

#### INSTALLATIONS CHAUFFAGES ET SANITAIRES

**Alpha-Contrôle SA**  
Rte de Moudon  
1670 URSY  
Tél. 021 909 10 60  
Fax 021 909 10 61

#### INSTALLATION APPAREIL DE TRAITEMENT D'EAU ET NEUTRALISATION EAUX USEES

**MDT SA**  
Case postale 90  
1687 VUISTERNENS-DT-ROMONT  
Tél. 026 655 10 49  
Fax 026 655 10 50

#### MENUISERIE INTERIEURE

**Dénervaud Frères Sàrl**  
Menuiserie  
1670 URSY  
Tél. 021 909 41 22  
Fax 021 909 41 52

#### ROBOT - ETAGERES À FROMAGES

**C. Jaquier & Cie SA**  
Au Vernay  
1677 PREZ-VERS-SIVIRIEZ  
Tél. 026 656 06 06  
c.jaquier@jaquier.com